

**KLIMATYZACJA**

# Systemy klimatyzacji z czynnikiem R32

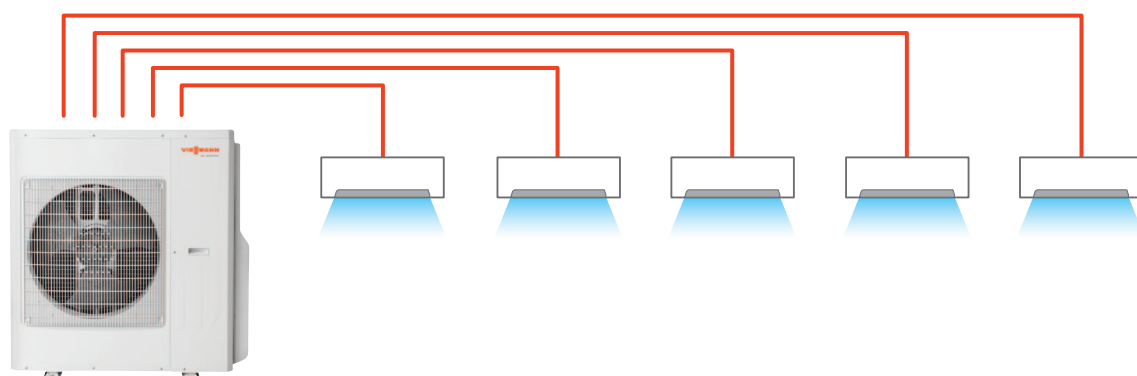
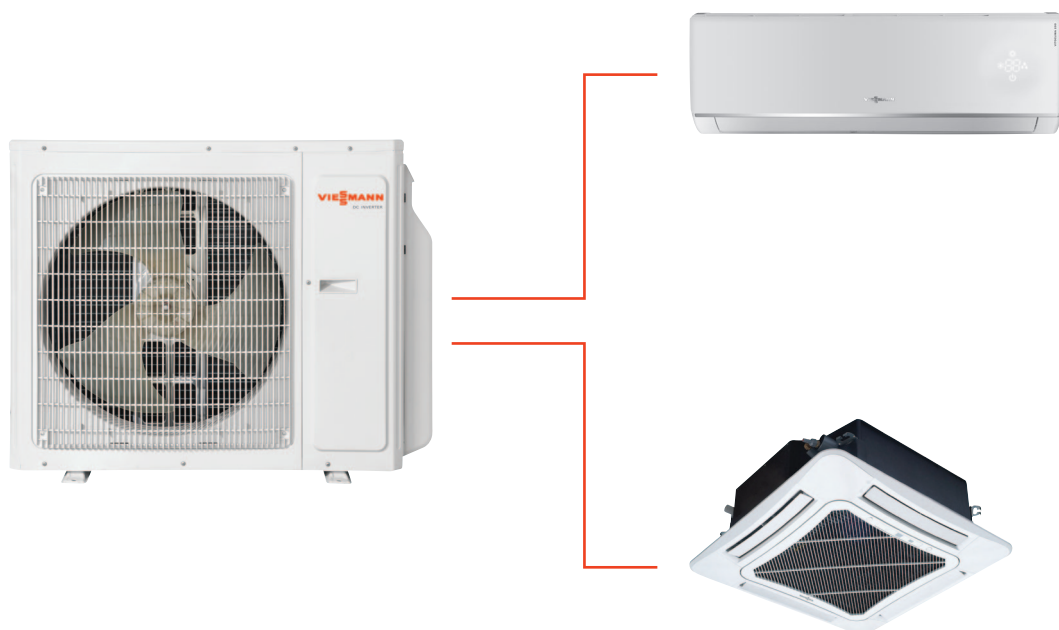
## **VITOClima 300-S**

### **5 lat gwarancji**

Szczegółowe warunki gwarancji znajdują się w karcie gwarancyjnej urządzenia.



Nowoczesne klimatyzatory typu Multi-split do chłodzenia lub ogrzewania pomieszczeń.



Grzanie  
do  $-22^{\circ}\text{C}$



Chłodzenie  
w niskiej temp.



Integracja  
z instalacją PV



Czynnik  
R32



Start przy  
niskim  
napięciu



Sprężarka  
z grzałką  
elektryczną



Taca skroplin  
z grzałką  
elektryczną



Obsługa do  
5 jednostek  
wewnętrznych

System klimatyzacyjny multi-split Viessmann Vitoclima 300-S opracowany został z myślą o kompleksowym podejściu do domowego systemu klimatyzacyjnego. System składa się z serii jednostek zewnętrznych umożliwiającą podłączenie nawet do 5 jednostek wewnętrznych: typu split lub jednostek kasetonowych.

Umożliwia to nie tylko stworzenie kompletnego systemu w całym domu lub mieszkaniu, ale również poprawia estetykę instalacji poprzez zastosowanie tylko jednej jednostki zewnętrznej. Urządzenia są wyposażone w inteligentne sterowanie oraz tryby ekonomicznej pracy. Całość dopełnia stylizowana linia Viessmann, odznaczająca się wszechstronnością zastosowania w każdym wnętrzu.

Wszystkie jednostki wchodzące w skład serii Multisplit Vitoclima 300-S zaprojektowane zostały z myślą o jak największej efektywności energetycznej oraz komforcie użytkownika. Vitoclima 300-S sprawdza się również jako uzupełnienie domowej instalacji fotowoltaicznej. W upalne dni, gdy produkcja energii elektrycznej z instalacji fotowoltaicznej jest największa, możemy wykorzystać ją na potrzeby zasilania urządzenia klimatyzacyjnego, schładzając przy tym pomieszczenia. Dobrze zaprojektowany system pozwala cieszyć się przyjemnym klimatem zupełnie za darmo.

**Przegląd zalet:**

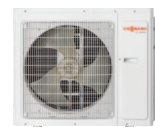
- Możliwość podłączenia do 5 jednostek wewnętrznych
- Grzałka elektryczna tacy skraplania
- Klasa energetyczna urządzenia: A<sup>++</sup>/A<sup>+</sup>
- Zakres pracy w trybie chłodzenia: -15°C do +43°C w trybie grzania: -22°C do +24°C
- Funkcja grzania i chłodzenia z wysokimi współczynnikami SEER i SCOP
- Estetyczne wzornictwo urządzenia

**Jednostki zewnętrzne****Vitoclima 300-S/HE O2F3050M2**

- Znamionowa moc chłodnicza: 5,20 kW
- Znamionowa moc grzewcza: 5,40 kW
- Max ilość jednostek wew.: 2

7636569  
**3007,-**A<sup>++</sup>  
A<sup>+</sup>**Gr.mat.W**nr zam.  
**PLN**chłodzenie  
grzanie**Vitoclima 300-S/HE O4F3080M2**

- Znamionowa moc chłodnicza: 8,00 kW
- Znamionowa moc grzewcza: 9,50 kW
- Max ilość jednostek wew.: 4




7750945  
**4261,-**A<sup>++</sup>  
A<sup>+</sup>nr zam.  
**PLN**chłodzenie  
grzanie**Vitoclima 300-S/HE O4F3100M2**

- Znamionowa moc chłodnicza: 10,50 kW
- Znamionowa moc grzewcza: 12,00 kW
- Max ilość jednostek wew.: 4

7715374  
**6125,-**A<sup>++</sup>  
A<sup>+</sup>nr zam.  
**PLN**chłodzenie  
grzanie**Vitoclima 300-S/HE O5F3120M2**

- Znamionowa moc chłodnicza: 12,00 kW
- Znamionowa moc grzewcza: 13,00 kW
- Max ilość jednostek wew.: 5

7715375  
**6387,-**A<sup>++</sup>  
A<sup>+</sup>nr zam.  
**PLN**chłodzenie  
grzanie

Jednostki wewnętrzne split		Gr.mat.W
<b>Vitoclíma W2026MHE2</b> <ul style="list-style-type: none"> <li>■ Wydajność w trybie chłodzenia: 2,7 kW</li> <li>■ Wydajność w trybie grzania: 2,8 kW</li> </ul>		7714324 <b>715,-</b> nr zam. <b>PLN</b> A** chłodzenie A* grzanie
<b>Vitoclíma W2035MHE2</b> <ul style="list-style-type: none"> <li>■ Wydajność w trybie chłodzenia: 3,5 kW</li> <li>■ Wydajność w trybie grzania: 3,67 kW</li> </ul>		7714326 <b>766,-</b> nr zam. <b>PLN</b> A** chłodzenie A* grzanie
<b>Vitoclíma W2053MHE2</b> <ul style="list-style-type: none"> <li>■ Wydajność w trybie chłodzenia: 5,2 kW</li> <li>■ Wydajność w trybie grzania: 5,3 kW</li> </ul>		7714328 <b>1223,-</b> nr zam. <b>PLN</b> A** chłodzenie A* grzanie


**Przegląd zalet:**

- Estetyczne wzornictwo urządzenia
- Funkcja grzania i chłodzenia z wysokimi współczynnikami SEER i SCOP
- Funkcja „I Feel”
- Możliwość sterowania żaluzją klimatyzatora zarówno w pionie jak i w poziomie
- Wi-Fi umożliwia sterowanie urządzeniem przez aplikację mobilną

**Przegląd funkcji:**

- Wi-Fi – sterowanie klimatyzatora poprzez aplikację mobilną
- Timer 24h – pozwala na ustawianie godziny włączenia i wyłączenia urządzenia
- Turbo – szybkie przewietrzanie pomieszczenia
- Swing – wybór kąta nawiewu powietrza w płaszczyźnie pionowej i poziomej
- Sleep – Tryb nocny
- +8°C – Funkcja umożliwia w okresie zimowym utrzymanie w pomieszczeniu w trybie grzania stałą temperaturę +8°C

**Przegląd zalet:**

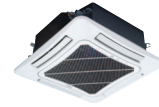
- Estetyczne wzornictwo urządzenia
- Funkcja grzania i chłodzenia z wysokimi współczynnikami SEER i SCOP
- Zakres pracy w trybie chłodzenia: -15°C do +43°C w trybie grzania: -22°C do +24°C
- Nawiew powietrza w czterech kierunkach

**Przegląd funkcji:**

- Timer 24h – pozwala na ustawianie godziny włączenia i wyłączenia urządzenia
- Turbo – szybkie przewietrzanie pomieszczenia
- Swing – wybór kąta nawiewu powietrza w płaszczyźnie pionowej
- Sleep – Tryb nocny
- +8°C – Funkcja umożliwia w okresie zimowym utrzymanie w pomieszczeniu w trybie grzania stałą temperaturę +8°C

**Jednostki wewnętrzne kasetowe****Vitoclima 300-S/HE CF3035M1**

- Wydajność w trybie chłodzenia: 3,5 kW
- Wydajność w trybie grzania: 4,0 kW

ZK05527  
**1378,-**A\*\*  
A\*

Gr.mat.W

nr zam.  
**PLN**chłodzenie  
grzanie**Vitoclima 300-S/HE CF3053M1**

- Wydajność w trybie chłodzenia: 4,5 kW
- Wydajność w trybie grzania: 5,0 kW

ZK05528  
**1460,-**A\*\*  
A\*nr zam.  
**PLN**chłodzenie  
grzanie**Vitoclima 300-S/HE CF3071M1**

- Wydajność w trybie chłodzenia: 7,1 kW
- Wydajność w trybie grzania: 8,0 kW

ZK05529  
**1918,-**A\*\*  
A\*nr zam.  
**PLN**chłodzenie  
grzanie

<b>Vitoclima 300-S</b>	typ	O2F3050M2	O4F3080M2
<b>Ilość jednostek wewnętrznych</b>		1~2	2~4
<b>Wydajność</b> (min / nom / max)			
Chłodzenie	kW	2,14 / 5,20 / 5,80	2,29 / 8,00 / 10,26
Grzanie	kW	2,58 / 5,40 / 5,92	3,67 / 9,50 / 10,26
<b>Zasilanie</b>	f / V / Hz	1 / 220-240 / 50	1 / 220-240 / 50
<b>Przewody zasilające</b>	N×mm <sup>2</sup>	3×1,5	3×2,5
<b>Pobór mocy</b> (wartość nominalna)			
Chłodzenie / Grzanie	kW	1,41 / 1,23	2,3 / 2,7
<b>EER</b>		3,69	3,48
<b>COP</b>		4,39	3,58
<b>SEER</b>	–	6,30	6,10
<b>Klasa sezonowej efektywności energetycznej</b>			
Chłodzenie / Grzanie	–	A++ / A+	A++ / A+
<b>Pobór prądu</b> (wartość nominalna)			
Chłodzenie / Grzanie	A	6,3 / 5,5	10,2 / 11,8
<b>Sprężarka</b>			
Typ	–	rotacyjna	rotacyjna
Moc	W	5310	8700
<b>Wentylator</b>			
Ilość / Przepływ powietrza	– / m <sup>3</sup> /h	1 / 2600	1 / 4000
<b>Zakres temperatur otoczenia</b>			
Chłodzenie / Grzanie	°C	–15 ~ 43 / –22 ~ 24	–15 ~ 43 / –22 ~ 24
<b>Grzałka elektryczna</b>			
Karteru sprężarki / Tacy skroplin	–	Tak / Tak	Tak / Tak
<b>Poziom mocy akustycznej</b>	dB(A)	64	68
<b>Czynnik chłodniczy</b>			
Typ / Ilość	– / kg	R32 / 1,00	R32 / 2,00
<b>Maksymalna długość instalacji bez konieczności doładowania czynnika</b>	m	10	40
<b>Dodatkowa ilość czynnika chłodniczego 10 m instalacji</b>	g/m	20	20
<b>Średnica przewodów instalacji chłodniczej</b>			
Ciecz	mm / cal	2 × 6,35 / 2 × ¼"	4 × 6,35 / 4 × ¼"
Gaz	mm / cal	2 × 9,52 / 2 × ⅜"	4 × 9,52 / 4 × ⅜"
<b>Długość instalacji</b>			
Całkowita	m	20	70
Między agregatem, a ostatnią jedn. wewn.	m	10	20
Różnica wysokości między jedn. wewn.	m	5	10
<b>Waga netto / brutto</b>	kg	39,5 / 42,5	69,0 / 74,0
<b>Wymiary</b> (szer. × głęb. × wys.)	mm	908 × 378 × 602	980 × 427 × 790



Vitoclima 300-S typ O2F3050M2



Vitoclima 300-S typ O4F3080M2

#### Wydajność chłodnicza i grzewcza podana dla następujących warunków:

wydajność chłodnicza przy założeniu temperatury wewnętrznej

- 27°C (termometr suchy)
- 19°C (termometr mokry)

oraz temperatury zewnętrznej

- 35°C (termometr suchy)
- 24°C (termometr mokry).

wydajność grzewcza przy założeniu temperatury wewnętrznej

- 20°C (termometr suchy)
- 15°C (termometr mokry)

oraz temperatury zewnętrznej

- 7°C (termometr suchy)
- 6°C (termometr mokry).



<b>Vitoclima 300-S</b>	typ	O4F3100M2	O5F3120M2
<b>Ilość jednostek wewnętrznych</b>		2-4	2-5
<b>Wydajność</b> (min / nom / max)			
Chłodzenie	kW	2,60/10,50/12,00	2,60/12,00/13,00
Grzanie	kW	2,60/12,00/13,50	2,60/13,00/14,50
<b>Zasilanie</b>	f / V / Hz	1 / 220-240 / 50	1 / 220-240 / 50
<b>Przewody zasilające</b>	N × mm <sup>2</sup>	3 × 4,0	3 × 4,0
<b>Pobór mocy</b> (wartość nominalna)			
Chłodzenie / Grzanie	kW	3,1 / 3,2	3,5 / 3,5
<b>EER</b>		3,39	3,48
<b>COP</b>		3,75	3,71
<b>SEER</b>	-	6,10	6,10
<b>Klasa sezonowej efektywności energetycznej</b>			
Chłodzenie / Grzanie	-	A++ / A+	A++ / A+
<b>Pobór prądu</b> (wartość nominalna)			
Chłodzenie / Grzanie	A	14,0 / 13,0	16,0 / 15,0
<b>Sprężarka</b>			
Typ	-	rotacyjna	rotacyjna
Moc	W	14 700	14 700
<b>Wentylator</b>			
Ilość / Przepływ powietrza	- / m <sup>3</sup> /h	1 / 7 200	1 / 7 200
<b>Zakres temperatur otoczenia</b>			
Chłodzenie / Grzanie	°C	-15 ~ 43 / -20 ~ 24	-15 ~ 43 / -20 ~ 24
<b>Grzałka elektryczna</b>			
Karteru sprężarki / Tacy skroplin	-	Tak / Tak	Tak / Tak
<b>Poziom mocy akustycznej</b>	dB(A)	70	70
<b>Czynnik chłodniczy</b>			
Typ / Ilość	- / kg	R32 / 2,75	R32 / 2,75
<b>Maksymalna długość instalacji bez konieczności doładowania czynnika</b>	m	40	40
<b>Dodatkowa ilość czynnika chłodniczego 10 m instalacji</b>	g/m	20	20
<b>Średnica przewodów instalacji chłodniczej</b>			
Ciecz	mm / cal	4 × 6,35 / 5 × 1/4"	5 × 6,35 / 5 × 1/4"
Gaz	mm / cal	4 × 9,52 / 5 × 3/8"	5 × 9,52 / 5 × 3/8"
<b>Długość instalacji</b>			
Całkowita	m	75	75
Między agregatem, a ostatnią jedn. wewn.	m	25	25
Różnica wysokości między jedn. wewn.	m	7,5	7,5
<b>Waga netto / brutto</b>	kg	90,0 / 98,0	90,0 / 98,0
<b>Wymiary</b> (szer. × głęń. × wys.)	mm	1 087 × 440 × 1 103	1 087 × 440 × 1 103

**Wydajność chłodnicza i grzewcza podana dla następujących warunków:**

- wydajność chłodnicza przy założeniu temperatury wewnętrznej
- 27°C (termometr suchy)
  - 19°C (termometr mokry)
- oraz temperatury zewnętrznej
- 35°C (termometr suchy)
  - 24°C (termometr mokry).
- wydajność grzewcza przy założeniu temperatury wewnętrznej
- 20°C (termometr suchy)
  - 15°C (termometr mokry)
- oraz temperatury zewnętrznej
- 7°C (termometr suchy)
  - 6°C (termometr mokry).



Vitoclima 300-S	typ	W2026MHE2	W2035MHE2	W2053MHE2
<b>Wydajność</b> (nominalna)				
Chłodzenie	kW	2,7	3,5	5,2
Grzanie	kW	2,8	3,67	5,3
<b>Zasilanie</b>				
	f / V / Hz	1 / 220-240 / 50	1 / 220-240 / 50	1 / 220-240 / 50
<b>Przewody zasilające</b>				
	N × mm <sup>2</sup>	4 × 1,0	4 × 1,0	4 × 1,0
<b>Pobór mocy wentylatora</b> (nominalny)				
	W	20	20	35
<b>Pobór prądu wentylatora</b> (nominalny)				
		0,2	0,3	0,4
<b>Przepływ powietrza</b>				
	m <sup>3</sup> /h	560 / 490 / 430 / 330	680 / 590 / 490 / 420	850 / 720 / 610 / 520
<b>Poziom ciśnienia akustycznego</b>				
	dB(A)	39 / 36 / 32 / 26	42 / 38 / 34 / 31	49 / 44 / 39 / 34
<b>Poziom mocy akustycznej</b>				
	dB(A)	55 / 52 / 44 / 38	57 / 52 / 48 / 45	59 / 54 / 49 / 44
<b>Zakres nastawy temperatury</b>				
	°C	16 ~ 30	16 ~ 30	16 ~ 30
<b>Wydajność osuszania</b>				
	l/h	0,8	1,4	1,8
<b>Przyłącza rur</b>				
Ciecz	mm / cal	6,35 / ¼"	6,35 / ¼"	6,35 / ¼"
Gaz	mm / cal	9,52 / ⅜"	9,52 / ⅜"	12,70 / ½"
<b>Waga netto/brutto</b>				
	kg	9,0 / 11,0	10,5 / 12,5	13,5 / 16,5
<b>Wymiary jednostki</b> (szer. × wys. × głęb.)				
	mm	790 × 275 × 200	845 × 289 × 209	970 × 300 × 224



**Wydajność chłodnicza i grzewcza  
podana dla następujących warunków:**

- wydajność chłodnicza przy założeniu temperatury wewnętrznej
- 27°C (termometr suchy)
  - 19°C (termometr mokry)
- oraz temperatury zewnętrznej
- 35°C (termometr suchy)
  - 24°C (termometr mokry).
- wydajność grzewcza przy założeniu temperatury wewnętrznej
- 20°C (termometr suchy)
  - 15°C (termometr mokry)
- oraz temperatury zewnętrznej
- 7°C (termometr suchy)
  - 6°C (termometr mokry).



Vitoclima 300-S	typ	CF3035M1	CF3053M1	CF3071M1
<b>Wydajność</b> (nominalna)				
Chłodzenie	kW	3,5	4,5	7,1
Grzanie	kW	4,0	5,0	8,0
<b>Zasilanie</b>				
	f / V / Hz	1 / 220-240 / 50	1 / 220-240 / 50	1 / 220-240 / 50
<b>Przewody zasilające</b>				
	N × mm <sup>2</sup>	4 × 1,0	4 × 1,0	4 × 1,0
<b>Pobór mocy wentylatora</b> (nominalny)				
	W	30	40	65
<b>Pobór prądu wentylatora</b> (nominalny)				
		0,1	0,2	0,3
<b>Przepływ powietrza</b>				
	m <sup>3</sup> /h	650 / 560 / 520 / 450	710 / 670 / 590 / 450	1 280 / 1 220 / 1 100 / 880
<b>Poziom ciśnienia akustycznego</b>				
	dB(A)	44 / 41 / 38 / 34	47 / 45 / 41 / 35	47 / 45 / 41 / 36
<b>Poziom mocy akustycznej</b>				
	dB(A)	55 / 52 / 49 / 45	58 / 56 / 52 / 46	58 / 56 / 52 / 47
<b>Zakres nastawy temperatury</b>				
	°C	16~30	16~30	16~30
<b>Wydajność osuszania</b>				
	l/h	1,4	1,8	2,5
<b>Przyłącza rur</b>				
Ciecz	mm / cal	6,35 / ¼"	6,35 / ¼"	9,52 / ¾"
Gaz	mm / cal	9,52 / ¾"	12,70 / ½"	15,88 / ¾"
<b>Waga netto / brutto</b>				
	kg	20,0 / 24,0	20,0 / 24,0	26,0 / 32,0
<b>Wymiary jednostki</b> (dł. × szer. × wys.)				
	mm	596 × 596 × 240	596 × 596 × 240	840 × 840 × 240
<b>Panel</b>				
Waga netto/brutto	kg	3,5 / 5,0	3,5 / 5,0	7,0 / 11,0
Wymiary [dł. × szer. × wys.]	mm	670 × 670 × 50	670 × 670 × 50	950 × 950 × 60
<b>Sterownik standardowy</b>				
	–	Bezprzewodowy	Bezprzewodowy	Bezprzewodowy

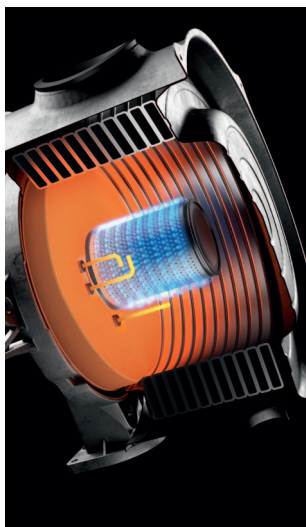
**Wydajność chłodnicza i grzewcza podana dla następujących warunków:**

wydajność chłodnicza przy założeniu temperatury wewnętrznej

- 27°C (termometr suchy)
- 19°C (termometr mokry) oraz temperatury zewnętrznej
- 35°C (termometr suchy)
- 24°C (termometr mokry).

wydajność grzewcza przy założeniu

- temperatury wewnętrznej
- 20°C (termometr suchy)
- 15°C (termometr mokry) oraz temperatury zewnętrznej
- 7°C (termometr suchy)
- 6°C (termometr mokry).



Palnik MatriX-Plus

### Kompleksowa oferta Viessmann

- Kotle olejowe lub gazowe
- moduły kogeneracyjne
- Urządzenia hybrydowe
- Pompy ciepła
- Technika opalania drewnem
- Energia słoneczna
- Fotowoltaika
- Systemy ogrzewania elektrycznego/podgrzewu wody
- Systemy chłodnicze
- Osprzęt

### Kamienie milowe techniki grzewczej

Firma Viessmann od dziesięcioleci jest pionierem w zakresie działalności na rzecz ochrony środowiska, jednocześnie nadając tempo rozwojowi branży grzewczej. Dostarcza ona systemy grzewcze i chłodnicze o wyjątkowo niskiej emisji substancji szkodliwych i dużej sprawności energetycznej, a także przyczynia się do rozwoju zdecentralizowanych systemów energetycznych. Wiele rozwiązań firmy Viessmann to kamienie milowe w rozwoju techniki grzewczej.

### Zrównoważone działanie

Viessmann, jako firma rodzinna, zwraca szczególną uwagę na odpowiedzialne i długofalowe działania. Zrównoważony rozwój jest mocno zakorzeniony w zasadach funkcjonowania przedsiębiorstwa. W praktyce oznacza to dla firmy Viessmann pogodzenie ekonomii, ekologii oraz odpowiedzialności społecznej. Viessmann dokłada wszelkich starań, by sprostać aktualnym potrzebom, nie wpływając negatywnie na warunki życia przyszłych pokoleń.

Przez strategiczny projekt zrównoważonej gospodarki „Efektywność Plus” Viessmann pokazał na przykładzie zakładu macierzystego w Allendorf/Eder, że cele polityki energetycznej i klimatycznej wytyczone przez niemiecki rząd do roku 2050 można osiągnąć już dzisiaj, stosując dostępną na rynku technologię.



**Kreujemy miejsce do życia dla przyszłych pokoleń.**

### Żywe partnerstwo

Kompleksowa oferta firmy Viessmann obejmuje szeroką paletę usług towarzyszących. I tak oto Akademia Viessmann oferuje partnerom rynkowym możliwość korzystania z centrów kształcenia technicznego i udział w kompleksowym programie szkoleniowo-rozwojowym.

Dzięki nowym usługom cyfrowym Viessmann zapewnia klientom innowacyjne rozwiązania przeznaczone na przykład do obsługi i monitoringu instalacji grzewczej przez smartfon. Dzięki nim użytkownik instalacji zyskuje większe bezpieczeństwo i komfort, a przedstawiciel serwisu stały podgląd instalacji grzewczej, nad którą sprawuje pieczę.



Partner serwisowy nr 1 – po raz 15 z rzędu

Viessmann Sp. z o.o.  
al. Karkonoska 65  
53-015 Wrocław  
tel. 801 00 2345  
[www.viessmann.pl](http://www.viessmann.pl)

05/2020

Cennik obowiązujący od 01.05.2021 r. Wszystkie podane ceny są cenami netto. Należy doliczyć do nich ustawowy podatek VAT. Wygląd i wyposażenie produktów przedstawionych w niniejszym prospekcie nie jest wiążący dla firmy Viessmann i nie stanowi oferty w rozumieniu przepisów Kodeksu Cywilnego. Szczegółowe elementy wyposażenia mogą mieć wpływ na cenę i wymagają uzgodnienia, przed złożeniem zamówienia, z autoryzowanym przedstawicielem Viessmann Sp. z o.o. Rysunki zawarte w niniejszym cenniku są rysunkami wyłącznie poglądowymi i nie mogą być podstawą do wykonywania projektów. Zmiany zastrzeżone.

**Twój Fachowy Doradca**

---